

## Il progetto "Cooperiamo"

La crisi globale nella quale siamo immersi non dà segni di voler regredire. Anzi, rivela l'**insostenibilità di un modello economico liberista/individualista** visibilmente non in grado di generare una prosperità equa e duratura per tutte/i. È perciò sempre più pressante la necessità di **far emergere un nuovo orizzonte economico, sociale e relazionale, inclusivo per tutte/i.**

Negli anni, l'economia sociale a matrice Mag (e dintorni) si è rivelata feconda nel sostenere nuove forme di lavoro e di intrapresa, di abitare le città e i territori, di prendersi cura dei beni comuni e delle persone più in difficoltà. Quindi, **esiste già un mondo che nell'agire fattivo mostra vite essenziali**, spesso felici e ricche di sapienza imprenditiva e cooperativa.

Ora, con il progetto, sarà davvero importante potenziare la cooperazione tra i differenti soggetti delle comunità affinché, in modo sistemico, sviluppino **pratiche di responsabilità sociale di territorio**, divenendo così capaci di rispondere alle sfide dell'oggi generando capitale sociale buono o, meglio, l'economia del buon vivere comune.

Per un futuro equo, solidale e sostenibile saranno determinanti le contaminazioni tra economia sociale e imprese profit, così come l'autentica collaborazione tra soggetti pubblici e cittadinanza attiva.

Per cosa? Per un cambio di civiltà.

Il progetto si articolerà, con attività formative, di coprogettazione di rete, di supporto e consulenza e di tirocinio, su sei filoni di lavoro:

- **rigenerazione di Beni Comuni** per la creazione di nuove imprese di comunità;
- **sussidiarietà circolare e attivazione civica** per un nuovo rapporto con le istituzioni;
- **sviluppo di un welfare territoriale** leggero, relazionale e generativo, coinvolgendo le comunità;
- **sviluppo di sistemi di inserimento lavorativo** basati sulla capacitazione, oltre la logica assistenzialistica;
- **sviluppo di reti e filiere produttive** capaci di generare valore per i territori;
- **lotta alle nuove povertà** e sviluppo di nuove strategie condivise per combatterle.

Per saperne di più:

[www.magverona.it/cooperiamo](http://www.magverona.it/cooperiamo)



## Come iscriversi

Per richiedere la partecipazione contattateci!

Sarà nostra cura confermare il prima possibile l'avvenuta iscrizione.

Per dubbi o richiesta di ulteriori informazioni:  
[formazione.progetti@magverona.it](mailto:formazione.progetti@magverona.it) – 0458100279

### Chi è Mag Verona?

Mag nasce a Verona nel 1978 per supportare nascenti pratiche di Economia Sociale e di Autogestione, e per orientare l'uso etico del denaro e dei risparmi. Scopo della Mag è promuovere e accompagnare con percorsi di orientamento, formazione, supporto e microfinanza la nascita e lo sviluppo di iniziative imprenditive nella prospettiva dell'Economia Sociale, condotte col metodo dell'autogestione.

Presso Mag sono oggi attivi: un incubatore solidale di imprese sociali di territorio e di comunità, un centro servizi dedicato, uno sportello alla responsabilità sociale, uno sportello per servizi al lavoro, un ufficio progetti, un ufficio studi e formazione, uno sportello di microcredito.

Grazie all'azione di Mag nel corso della sua storia sono state sostenute nella nascita e accompagnate oltre 960 realtà, e ad oggi ne sono collegate oltre 430, operanti in diversi settori.

Intervento realizzato con il supporto di:



**COOPERIAMO**  
**PER L'ECONOMIA DEL BUON VIVERE COMUNE**  
*Progetto collettivo*

**ACCOMPAGNAMENTO PILOTA  
DI PRATICHE RSI IN IMPRESA**



**24 percorsi di consulenza  
di 12 ore ciascuno**



Progetto finanziato a valere sul FSE Veneto 2014-2020  
DGR 948/2016 - cod. prog. 652-1-948-2016

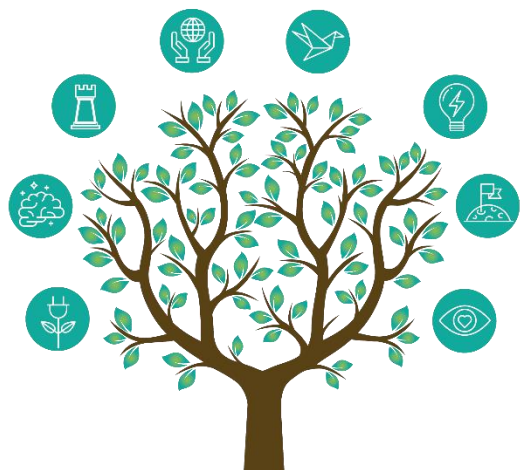
**Partecipazione gratuita**

## Presentazione del percorso

Per sperimentare come l'elaborazione delle strategie di territorio possa portare anche ad un concreto ed effettivo **cambiamento organizzativo**, sarà svolto **per 24 imprese**, sociali e non, un accompagnamento specifico per **implementare, in contesto, nuove pratiche di responsabilità sociale** connesse con la costruzione di una rete di Economia del Buon Vivere Comune.

L'accompagnamento, **di 12 ore**, condotto da consulenti esperti/e di fascia senior, ha l'obiettivo di sviluppare un piano operativo, immediatamente attuabile, con cui introdurre le pratiche sviluppate nei percorsi di gruppo per far sì che impattino fattivamente sulle organizzazioni.

All'inizio del percorso di accompagnamento verrà analizzato il bisogno specifico della singola impresa, sulla base del quale verrà steso un piano di lavoro che sarà sviluppato negli incontri seguenti.



## Possibili temi

- Percorsi di riconnessione con il territorio e le comunità e di costruzione di reti.
- Sviluppo di specifici progetti legati alla valorizzazione di risorse territoriali.
- Pratiche di rendicontazione sociale e di monitoraggio degli impatti.
- Riorganizzazione aziendale e gestione delle relazioni interne.
- Attenzione a lavoratori/trici e soci/ie e percorsi di empowerment ed engagement.
- Percorsi di sviluppo di pratiche di riduzione degli impatti ambientali e sviluppo green.
- Attivazione di pratiche di sussidiarietà e di partenariati misti.
- Rigenerazione di beni comuni e valorizzazione di risorse locali.
- Altre tematiche che potranno emergere dai colloqui.

## Destinatari/ie

Referenti di imprese che intendono intraprendere percorsi di cambiamento aziendale legati ai temi della responsabilità sociale e ai filoni del progetto “Cooperiamo per l’Economia del Buon Vivere Comune”:

- **rigenerazione imprenditiva di beni comuni;**
- **sussidiarietà ed attivazione civica;**
- **welfare generativo di comunità;**
- **inserimento lavorativo di soggetti fragili;**
- **lotta alle nuove povertà;**
- **costruzione di filiere di valore.**

I percorsi saranno attivati sulla base della coerenza con gli obiettivi di progetto.

